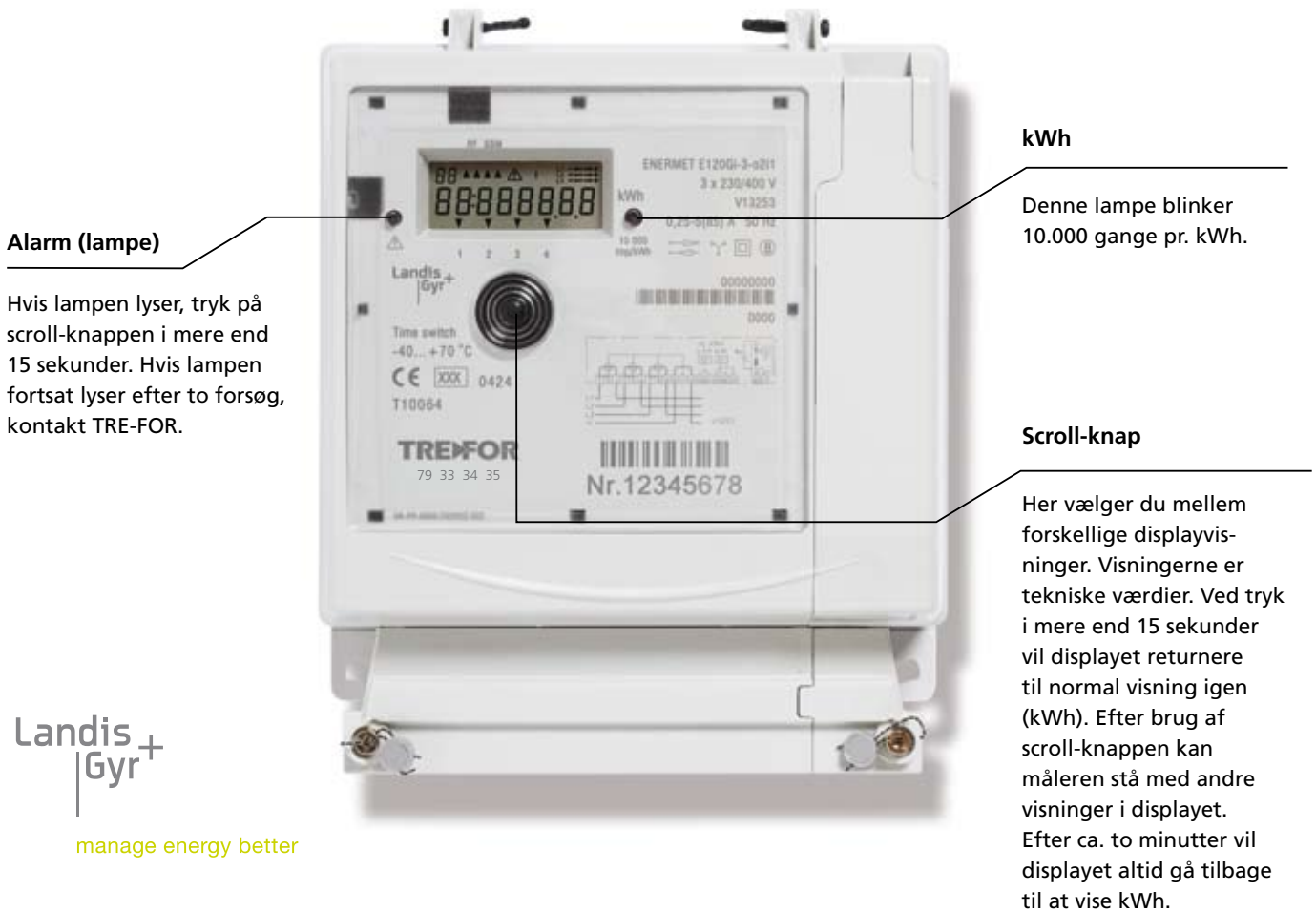


Målervejledning – El



LANDIS+GYR MODEL E120GiME



DISPLAY

- 1 Kommunikationsindikatoren kan stå og blinke. Dette er helt normalt og betyder, at måleren kommunikerer.
- 2 Alarmindikator. Kontakt TRE-FOR.
- 3 Fase- og strømretning for hver fase.
- 4 Måleren vil den første time efter installation og strømafbrydelse stå med to decimaler.
- 5 Anvendes ikke.
- 6 Viser de forskellige displayvisninger. Visningerne er tekniske værdier. På EWII.com kan du downloade en brochure om måleren og få en uddybning af displayvisningerne. Skal stå på L1 ved aflæsning af forbrug.

