



## LANDIS+GYR MODEL ZMD 405/410

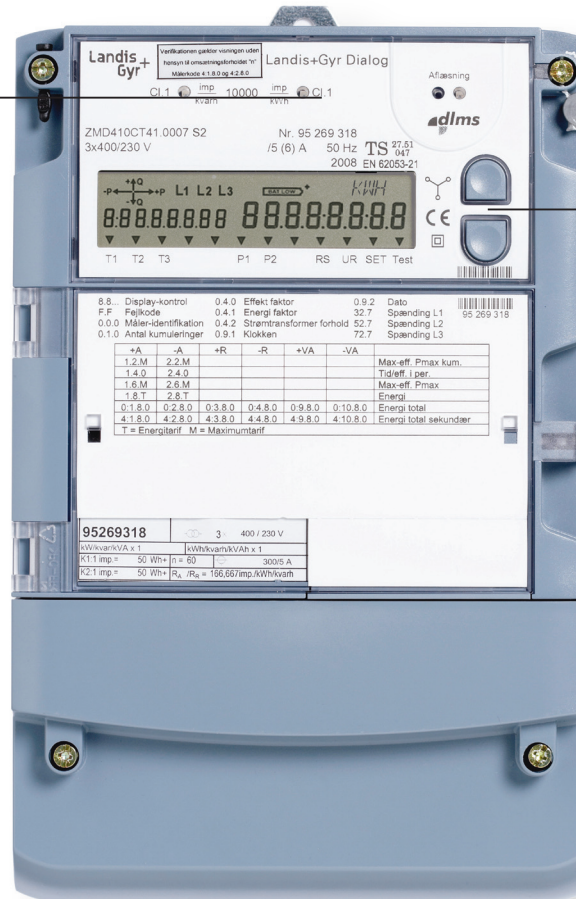
### Kontrollamper

Lamperne lyser konstant, når der ikke er forbrug.

Lamperne blinker, når der er forbrug.

### Op- og nedknapper

Her vælger du, hvad displayet skal vise. Se mere nedenfor under "Display".



Landis+Gyr+

manage energy better

### DISPLAY

Displayet styres ved hjælp af op-knappen og ned-knappen.

#### Et kortvarigt tryk (< 2 sekunder) på én knap:

- skifter fra driftsdisplay til displaykontrol. Åbner displaymenuen fra displaykontrol.
- gennemgår menuer fortløbende fra punkt til punkt og fra værdi til værdi (enten frem eller tilbage).

#### Et langvarigt tryk (> 2 sekunder) på én knap:

- åbner en valgt undermenu.
- vender tilbage til det foregående niveau, når meddelelsen "End" ses på displayet.
- bladrer gennem lister fra hovedværdi til hovedværdi (enten frem eller tilbage).

#### Ved samtidig tryk på begge knapper:

- annulleres den aktuelle funktion, og der vendes tilbage til driftsdisplayet.

På [EWII.com](http://EWII.com) kan du downloade en uddybende vejledning og få mere information om displayvisningerne.